

D **Horizontgewebe**

MANNHEIM

KANDEL

MALTA

F **Toiles cyclo**

MANNHEIM

KANDEL

MALTA

E **Cyclorama Fabric**

MANNHEIM

KANDEL

MALTA

! Bitte beachten: In der Darstellung der Muster als PDF-Datei kann es technisch bedingt zu Farbabweichungen kommen.

Attention : Photos non contractuelles.

Please note: Photos of samples shown in pdf-file may vary slightly in colour due to technical reasons.



MANNHEIM

100 % Baumwolle.
Stüklängen ca. 60 lfm.

MANNHEIM

100 % coton.
Longueur des pièces env. 60 ml.

MANNHEIM

100 % cotton.
Piece lengths approx. 65.6 yds.

Art. / Réf.	Farben	Coloris	Colours	B1	M1	EN	EN* NFPA	↔ cm	ft/in	g/m ² oz/yd ²
11310 00500	rohweiß	écru	ecru					520	17'1"	430 12.68
11310 00501	rohweiß	écru	ecru	•			•	505	16'5"	480 14.16



-00500 / -00501

KANDEL

100 % Leinen.
Stüklängen ca. 60 lfm.
Akustische Werte verfügbar.

KANDEL

100 % lin.
Longueur pièces env. 60 ml.
Valeurs acoustiques disponibles.

KANDEL

100 % linen.
Piece lengths approx. 65.6 yds.
Acoustic measurement available.

Art. / Réf.	Farben	Coloris	Colours	B1	M1	EN	EN* NFPA	↔ cm	ft/in	g/m ² oz/yd ²
11340 00300	natur	écru	ecru					300	118"	300 8.85



-00300

Erläuterung der Baustoffklassen
B1, M1, BS, EN, EN* und NFPA unter
gerriets.com.

Informations concernant les normes
de feu B1, M1, BS, EN, EN* et NFPA,
consulter notre site gerriets.com.

For explanation of flame retardant
standards B1, M1, BS, EN, EN* and
NFPA, please go to gerriets.com.

B1 = DIN 4102 B1
M1 = M1
BS = BS 5867

EN = DIN EN 13501-1
EN* = DIN EN 13773
NFPA = NFPA 701

MALTA

100 % Baumwolle.
Stücklängen ca. 50 lfm.
Sonderfarben auf Anfrage.

MALTA

100 % coton.
Longueur des pièces env. 50 ml.
Coloris spéciaux : sur demande.

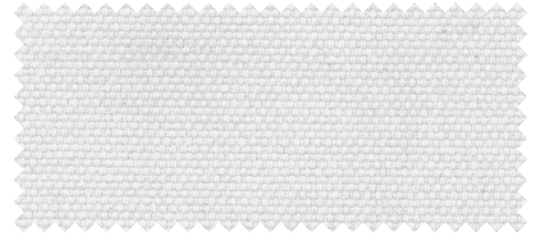
MALTA

100 % cotton.
Piece lengths approx. 54.6 yds.
Custom dyed colours on request.

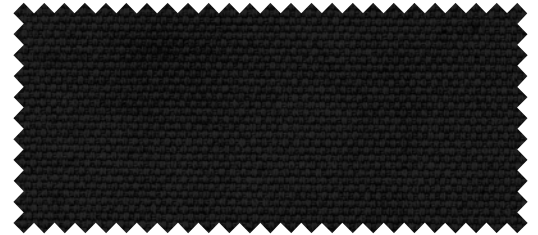
Art. / Réf.	Farben	Coloris	Colours	B1	M1	EN	EN* NFPA	↔	cm	ft/in	g/m ²	oz/yd ²
17150 03000	rohweiß	écru	ecru						300	118"	400	11.80
17150 03001	rohweiß	écru	ecru	•					300	118"	400	11.80
17150 03011	weiß	blanc	white	•					300	118"	400	11.80
17150 03021	schwarz	noir	black	•					300	118"	400	11.80



-03000 / -03001



-03011



-03021

Der Inhalt dieser Farbkarte entspricht dem Stand zum Zeitpunkt des Drucks.
Aktuellste Angaben entnehmen Sie bitte den entsprechenden Datenblättern auf unserer Internetseite.

Les informations contenues dans ce nuancier sont valables à la date de l'impression.
Pour les mises à jour, consulter notre site internet.

All information and colour specifications are valid at the time of printing.
For latest product details please see the respective online data sheet.

GERRIETS WORLDWIDE

Gerriets GmbH

HEADQUARTERS
gerriets.com

Gerriets S. A. R. L.

FRANCE
gerriets.fr

Gerriets International Inc.

USA
gerriets.us

Gerriets Great Britain Ltd.

gerriets.co.uk

Gerriets Austria CEE GmbH

gerriets.at

Gerriets Sp. z o.o.

POLAND
gerriets.pl

Gerriets España S. L.

gerriets.es

Gerriets Belgique

Gerriets SARL
gerriets.be

Gerriets Nederland

gerriets.nl

Gerriets Italia

gerriets.it

Gerriets Hellas

gerriets.gr

Gerriets Turkey

gerriets.com/tr

Gerriets Slovenija

gerriets.si

Gerriets Croatia

Gerriets Slovenija
gerriets.hr

Gerriets Hungária

gerriets.hu

Gerriets Bulgaria

gerriets.bg

Gerriets Korea Co. Ltd.

gerriets.com/kr

Gerriets South Africa

gerriets.co.za

Gerriets Brasil

gerriets.com/br

Gerriets Czech Republic

gerriets.cz

Gerriets Slovakia

gerriets.cz

Gerriets Taiwan

gerriets.com

