

**D** Metallgewebe

**G-MESH**

**F** Rideaux  
métalliques

**G-MESH**

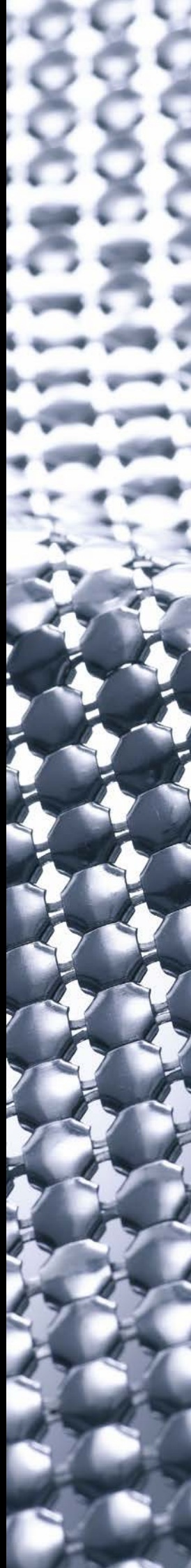
**E** Wire Mesh Curtains

**G-MESH**

**!** Bitte beachten: In der Darstellung der Muster als PDF-Datei kann es technisch bedingt zu Farbabweichungen kommen.

Attention : Photos non contractuelles.

Please note: Photos of samples shown in pdf-file may vary slightly in colour due to technical reasons.



## G-MESH

Das G-MESH Metallgewebe besticht durch seine Einzigartigkeit, Haltbarkeit und die vielfältigen Einsatzbereiche.

Ideal als hochwertige flexible Vorhänge für den Innen- und Außenbereich mit extrem hoher Belastbarkeit einzusetzen, als Wandverkleidung, als „Wasservorhang“, als Splitterschutz, als Schutzvorhang für Sicherheitsbereiche wie Bibliotheken o.ä. und vieles mehr.

Erhältlich ist G-MESH in zwei Strukturformen, als Ringgeflecht und als Schuppengeflecht.

## G-MESH

Le treillis métallique G-MESH excelle par son aspect unique, sa durabilité et ses nombreuses applications.

Un rideau souple, conçu pour résister aux utilisations intérieures et extérieures grâce à sa robustesse. Il peut également être utilisé en tant que « rideau d'eau », protection anti-éclats mais aussi comme rideau de protection dans les zones protégées dans des lieux tels que des bibliothèques, et bien d'autres applications possibles.

G-MESH se décline en deux variantes : treillis maille et treillis écaillé.

## G-MESH

G-Mesh is a wire mesh curtain which impresses with its uniqueness, durability and versatile application areas.

As high-class flexible curtain with an extremely high resilience it can be used ideally for interior and exterior areas, wall covering, splinter protection, as well as „water curtain“ and protection curtain for security areas like libraries or similar and much more.

It is available in two styles: ring mesh and chain-mail.



## G-MESH 7.0 Ringgeflecht

Oberflächen:  
glanzpoliert, matt.  
Maximale Lieferabmessungen ab Werk:  
Breite: 1 m - 5,00 m.  
Höhe: bis 5,00 m.  
Weitere Abmessungen auf Anfrage.

### Edelstahl

Material: Edelstahl 1.4404.  
Durchmesser Ring: 7 mm.  
Drahtstärke: 0,7 mm.  
Gewicht: ca. 2.200 g/m<sup>2</sup>.  
Zugfestigkeit: ca. 23 kN/m.  
Freie Fläche: ca. 60 %.

### Bronze

Material: Bronze CuSn6.  
Durchmesser Ring: 7 mm.  
Drahtstärke: 0,7 mm.  
Gewicht: ca. 2.490 g/m<sup>2</sup>.  
Zugfestigkeit: ca. 15 kN/m.  
Freie Fläche: ca. 60 %.

## G-MESH 7.0 Treillis maille

Surfaces :  
brillant, mat.  
Dimensions maximales disponibles :  
Largeur : 1m à 5,00 m.  
Hauteur : jusqu'à 5,00 m.  
Autres dimensions, sur demande.

### Acier

Matériau : Acier 1.4404.  
Diamètre maille : 7 mm.  
Epaisseur du fil : 0,7 mm.  
Poids : env. 2.200 g/m<sup>2</sup>.  
Résistance : env. 23 kN/m.  
Surface non tissée : env. 60 %.

### Bronze

Matériau : Bronze CuSn6.  
Diamètre maille : 7 mm.  
Epaisseur du fil : 0,7 mm.  
Poids : env. 2.490 g/m<sup>2</sup>.  
Résistance : env. 15 kN/m.  
Surface non tissée : env. 60 %.

## G-MESH 7.0 Ring Mesh

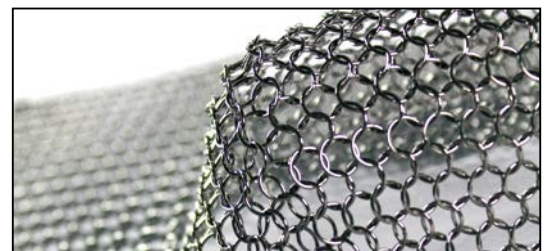
Finishes:  
polished, dull.  
Standard dimensions:  
Width: 3'3" - 16'5".  
Height: up to 16'5".  
Other dimensions on request.

### Stainless steel

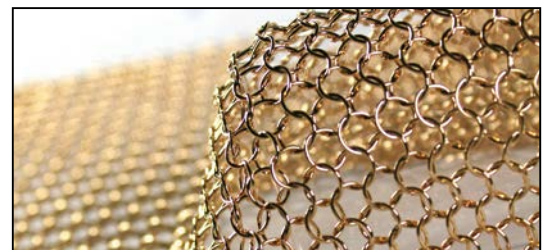
Material: Stainless steel 1.4404.  
Ring diameter: 7 mm.  
Wire gauge: 0.7 mm.  
Weight: approx. 4 lb/yd<sup>2</sup>.  
Tensile strength: approx. 23 kN/m.  
Mesh opening: approx. 60 %.

### Bronze

Material: Bronze CuSn6.  
Ring diameter: 7 mm.  
Wire gauge: 0.7 mm.  
Weight: approx. 4.5 lb/yd<sup>2</sup>.  
Tensile strength: approx. 15 kN/m.  
Mesh opening: approx. 60 %.



-00719



-00729

Art. / Réf.	Farben	Coloris	Colours	☞	g/m <sup>2</sup>	lb/yd <sup>2</sup>
12710 00719	silber	argent	silver		2.200	4
12710 00729	bronze	bronze	bronze		2.490	4.5

Erläuterung der Baustoffklassen B1, M1, BS, EN, EN\* und NFPA unter gerriets.com.

Auf Wunsch:  
Professionell konfektionierte Vorhänge aus unseren Ateliers.

Informations concernant les normes de feu B1, M1, BS, EN, EN\* et NFPA, consulter notre site gerriets.com.

Sur demande :  
Confection sur mesure dans nos ateliers de couture.

For explanation of flame retardant standards B1, M1, BS, EN, EN\* and NFPA, please go to gerriets.com.

On request:  
Professional quality curtains manufactured in our workshops.

B1 = DIN 4102 B1  
M1 = M1  
BS = BS 5867

EN = DIN EN 13501-1  
EN\* = DIN EN 13773  
NFPA = NFPA 701

### G-MESH 12.0 Ringgeflecht

Oberflächen:  
glanzpoliert, matt.  
Maximale Lieferabmessungen ab  
Werk:  
Breite: 1 m - 10,00 m.  
Höhe: bis 15,00 m.  
Weitere Abmessungen auf Anfrage.

#### Edelstahl

Material: Edelstahl 1.4404.  
Durchmesser Ring: 12 mm.  
Drahtstärke: 1,1 mm.  
Gewicht: ca. 3.060 g/m<sup>2</sup>.  
Zugfestigkeit: ca. 53 kN/m.  
Freie Fläche: ca. 63 %.  
Neu lieferbar in 6 RAL  
Standardfarben.  
Auf Anfrage in anderen RAL-Farben  
lieferbar, Mindestabnahmemenge:  
ca. 500 m<sup>2</sup>.

#### Bronze

Material: Bronze CuSn6.  
Durchmesser Ring: 12 mm.  
Drahtstärke: 1,1 mm.  
Gewicht: ca. 3.450 g/m<sup>2</sup>.  
Zugfestigkeit: ca. 33 kN/m.  
Freie Fläche: ca. 63 %.

#### Bicolour

Material: Edelstahl 1.4404, Bronze  
CuSn6.  
Durchmesser Ring: 12 mm.  
Drahtstärke: 1,1 mm.  
Gewicht: ca. 3.260 g/m<sup>2</sup>.  
Zugfestigkeit: ca. 33 kN/m.  
Freie Fläche: ca. 63 %.

### G-MESH 12.0 Treillis maille

Surfaces :  
brillant, mat.  
Dimensions maximales disponibles :  
Largeur : 1m à 10,00 m.  
Hauteur : jusqu'à 15,00 m.  
Autres dimensions, sur demande.

#### Acier

Matériau : Acier 1.4404.  
Diamètre maille : 12 mm.  
Epaisseur du fil : 1,1 mm.  
Poids : env. 3.060 g/m<sup>2</sup>.  
Résistance : env. 53 kN/m.  
Surface non tissée : env. 63 %.  
Nouveau disponible en 6 nouveaux  
coloris RAL standard.  
Disponible dans d'autres coloris RAL  
sur demande, quantité minimum de  
commande : env. 500 m<sup>2</sup>.

#### Bronze

Matériau : Bronze CuSn6.  
Diamètre maille : 12 mm.  
Epaisseur du fil : 1,1 mm.  
Poids : env. 3.450 g/m<sup>2</sup>.  
Résistance : env. 33 kN/m.  
Surface non tissée : env. 63 %.

#### Bicolore

Matériau : Acier 1.4404, Bronze  
CuSn6.  
Diamètre maille : 12 mm.  
Epaisseur du fil : 1,1 mm.  
Poids : env. 3.260 g/m<sup>2</sup>.  
Résistance : env. 33 kN/m.  
Surface non tissée : env. 63 %.

### G-MESH 12.0 Ring Mesh

Finishes:  
polished, dull.  
Standard dimensions:  
Width: 3'3" - 32'8".  
Height: 49'3".  
Other dimensions on request.

#### Stainless steel

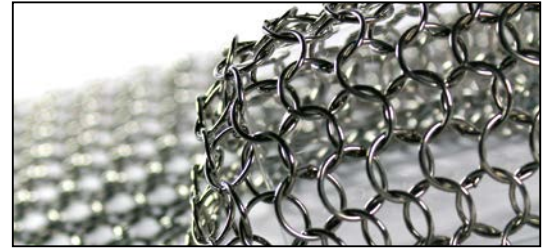
Material: Stainless steel 1.4404.  
Ring diameter: 12 mm.  
Wire gauge: 1.1 mm.  
Weight: approx. 5.7 lb/yd<sup>2</sup>.  
Tensile strength: approx. 53 kN/m.  
Mesh opening: approx. 63 %.  
Newly available in 6 RAL Colours.  
Other RAL Colours available upon  
request, minimum order 600 sqm  
approximately.

#### Bronze

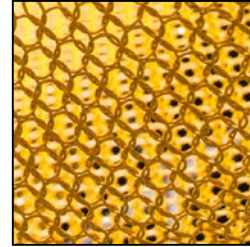
Material: Bronze CuSn6.  
Ring diameter: 12 mm.  
Wire gauge: 1.1 mm.  
Weight: approx. 6.2 lb/yd<sup>2</sup>.  
Tensile strength: approx. 33 kN/m.  
Mesh opening: approx. 63 %.

#### Bicolour

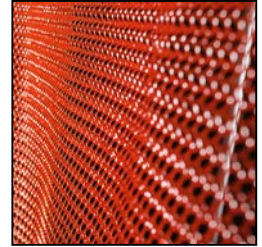
Material: Stainless steel 1.4404,  
Bronze CuSn6.  
Ring diameter: 12 mm.  
Wire gauge: 1.1 mm.  
Weight: approx. 6.0 lb/yd<sup>2</sup>.  
Tensile strength: approx. 33 kN/m.  
Mesh opening: approx. 63 %.



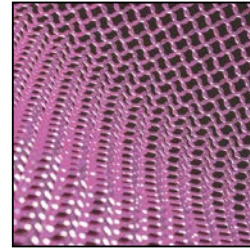
-01219



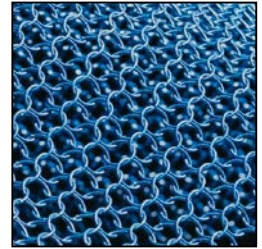
-01103



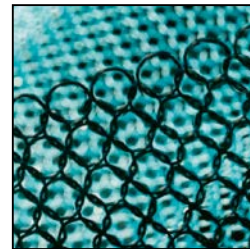
-01301



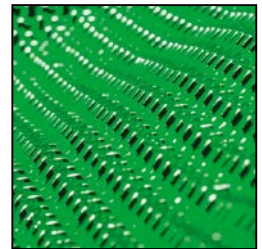
-01401



-01501



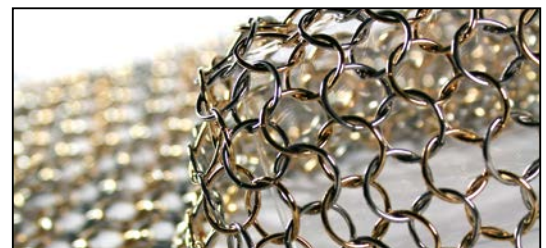
-01521



-01601



-01229



-01239

Art. / Réf.	Farben	Coloris	Colours	g/m <sup>2</sup>	lb/yd <sup>2</sup>
12710 01219	silber	argent	silver	3.060	5.7
12710 01103	gelb	jaune	yellow	3.060	5.7
12710 01301	signal rot	rouge sécurité	signal red	3.060	5.7
12710 01401	purpur	violet pourpre	purple red	3.060	5.7
12710 01501	enzianblau	bleu gentiane	gentian blue	3.060	5.7
12710 01521	wasserblau	bleu d'eau	water blue	3.060	5.7
12710 01601	smaragd	vert émeraude	emerald	3.060	5.7
12710 01229	bronze	bronze	bronze	3.450	6.2
12710 01239	bicolour	bicolore	bicolour	3.260	6.0

Der Inhalt dieser Farbkarte ent-  
spricht dem Stand zum Zeitpunkt  
des Drucks.  
Aktuellste Angaben entnehmen Sie  
bitte den entsprechenden Daten-  
blättern auf unserer Internetseite.

Les informations contenues dans ce  
nuancier sont valables à la date de  
l'impression.  
Pour les mises à jour, consulter  
notre site internet.

All information and colour  
specifications are valid at the time  
of printing.  
For latest product details please see  
the respective online data sheet.

**G-MESH 2.5 Schuppengeflecht**

Oberflächen:  
 poliert, lackiert (klar oder deckend).  
 Maximale Lieferabmessungen ab  
 Werk:  
 Breite: 0,60 m.  
 Höhe: bis 2,50 m.  
 Weitere Abmessungen auf Anfrage.  
 RAL Farben auf Anfrage erhältlich.

**Aluminium**

Material: Aluminium AlMg3.  
 Kapselgröße: 2,50 mm.  
 Gewicht: ca. 800 g/m<sup>2</sup>.  
 Zugfestigkeit: ca. 3,2 kN/m.

**G-MESH 2.5 Treillis écaille**

Surfaces :  
 brillant, laqué (transparent ou  
 couvrant).  
 Dimensions maximales disponibles :  
 Largeur : 0,60 m.  
 Hauteur : jusqu'à 2,50 m.  
 Autres dimensions, sur demande.  
 Disponible dans tous les coloris  
 RAL.

**Aluminium**

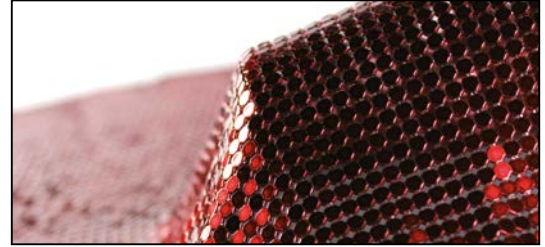
Matériau : Aluminium AlMg3.  
 Diamètre écaille : 2,50 mm.  
 Poids : env. 800 g/m<sup>2</sup>.  
 Résistance : env. 3,2 kN/m.

**G-MESH 2.5 Chain-Mail**

Finish:  
 polished, coloured  
 (transparent or varnish).  
 Standard dimensions:  
 Width: 24".  
 Height: up to 98".  
 Other dimensions on request.  
 Available in all RAL colours.

**Aluminium**

Material: Aluminium AlMg3.  
 Scale Size: 2.50 mm.  
 Weight: approx. 1.15 lb/yd<sup>2</sup>.  
 Tensile strength: approx. 3.2 kN/m.



-02519

Art. / Réf.	Farben	Coloris	Colours	📦	g/m <sup>2</sup>	lb/yd <sup>2</sup>
12720 02519	alu: poliert / lackiert	alu : brillant / laqué	aluminium: polished / coloured		800	1.15

**G-MESH 5.8 Schuppengeflecht**

Oberflächen:  
 poliert, lackiert (klar oder deckend).  
 Maximale Lieferabmessungen ab  
 Werk:  
 Breite: 1 m.  
 Höhe: bis 2,50 m.  
 Weitere Abmessungen auf Anfrage.  
 RAL Farben auf Anfrage erhältlich.

**Aluminium**

Material: Aluminium AlMg3.  
 Kapselgröße: 5,80 mm.  
 Gewicht: ca. 1.500 g/m<sup>2</sup>.  
 Zugfestigkeit: ca. 6,67 kN/m.

**Messing**

Material: Messing CuZn37.  
 Kapselgröße: 5,80 mm.  
 Gewicht: ca. 3.400 g/m<sup>2</sup>.  
 Zugfestigkeit: ca. 6,0 kN/m.

**G-MESH 5.8 Treillis écaille**

Surfaces :  
 brillant, laqué (transparent ou  
 couvrant).  
 Dimensions maximales disponibles :  
 Largeur : 1 m.  
 Hauteur : jusqu'à 2,50 m.  
 Autres dimensions, sur demande.  
 Disponible dans tous les coloris  
 RAL.

**Aluminium**

Matériau : Aluminium AlMg3.  
 Diamètre écaille : 5,80 mm.  
 Poids : env. 1.500 g/m<sup>2</sup>.  
 Résistance : env. 6,67 kN/m.

**Laiton**

Matériau : Laiton CuZn37.  
 Diamètre écaille : 5,80 mm.  
 Poids : env. 3.400 g/m<sup>2</sup>.  
 Résistance : env. 6,0 kN/m.

**G-MESH 5.8 Chain-Mail**

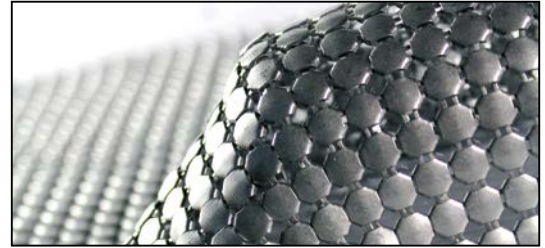
Finishes:  
 polished, coloured  
 (transparent or varnish).  
 Standard dimensions:  
 Width: 33".  
 Height: 98".  
 Other dimensions on request.  
 Available in all RAL colours.

**Aluminium**

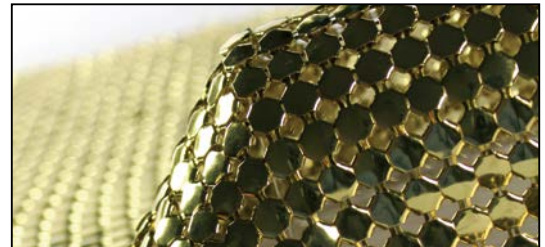
Material: Aluminium AlMg3.  
 Scale size: 5.80 mm.  
 Weight: approx. 2.7 lb/yd<sup>2</sup>.  
 Tensile strength: approx. 6.67 kN/m.

**Brass**

Material: Brass CuZn37.  
 Scale size: 5.80 mm.  
 Weight: approx. 6.2 lb/yd<sup>2</sup>.  
 Tensile strength: approx. 6.0 kN/m.



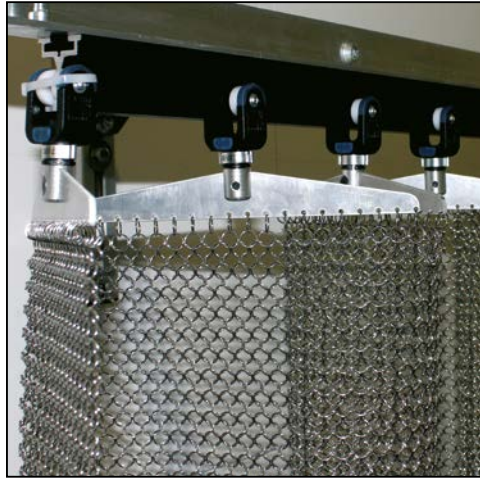
-05819



-05829

Art. / Réf.	Farben	Coloris	Colours	📦	g/m <sup>2</sup>	lb/yd <sup>2</sup>
12720 05819	alu: poliert	alu : brillant	aluminium: polished		1.500	2.7
	lackiert	laqué	coloured		1.500	2.7
12720 05829	messing: poliert	laiton: brillant	brass: polished		3.400	6.2
	lackiert	laqué	coloured		3.400	6.2

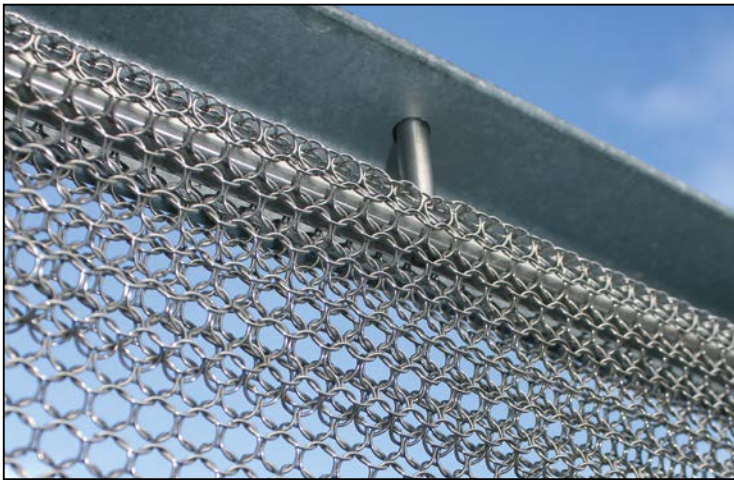
Schiebevorhang mit Faltmechanik / Rideau G-MESH - mécanisme plis en accordéon / Walk-Along G-MESH Curtain



Mäandervorhang mit Wellenaufhängung / Rideau G-MESH - suspension en forme de vagues / Zig-Zag G-MESH Curtain with Ring Mounting



Verarbeitung Oberkante / Finition tête du rideau / Finish top



---

# GERRIETS WORLDWIDE

---

## Gerriets GmbH

HEADQUARTERS  
gerriets.com

## Gerriets S. A. R. L.

FRANCE  
gerriets.fr

## Gerriets International Inc.

USA  
gerriets.us

## Gerriets Great Britain Ltd.

gerriets.co.uk

## Gerriets Austria CEE GmbH

gerriets.at

## Gerriets Sp. z o.o.

POLAND  
gerriets.pl

## Gerriets España S. L.

gerriets.es

## Gerriets Belgique

Gerriets SARL  
gerriets.be

## Gerriets Nederland

gerriets.nl

## Gerriets Italia

gerriets.it

## Gerriets Hellas

gerriets.gr

## Gerriets Turkey

gerriets.com/tr

## Gerriets Slovenija

gerriets.si

## Gerriets Croatia

Gerriets Slovenija  
gerriets.hr

## Gerriets Hungária

gerriets.hu

## Gerriets Bulgaria

gerriets.bg

## Gerriets Korea Co. Ltd.

gerriets.com/kr

## Gerriets South Africa

gerriets.co.za

## Gerriets Brasil

gerriets.com/br

## Gerriets Czech Republic

gerriets.cz

## Gerriets Slovakia

gerriets.cz

## Gerriets Taiwan

gerriets.com

