

**D** Erbs-, Fein- & Grobtülle

**PARSIFAL**

**ELECTRA 10**

**ELECTRA 12**

**FIGARO**

**BROKAT**

**F** Tulles nid d'abeille & tulle maille carrée

**PARSIFAL**

**ELECTRA 10**

**ELECTRA 12**

**FIGARO**

**BROKAT**

**E** Bobbinet, Vision & Cine Gauze

**PARSIFAL**

**ELECTRA 10**

**ELECTRA 12**

**FIGARO**

**METALLIC BOBBINET**

**!** Bitte beachten: In der Darstellung der Muster als PDF-Datei kann es technisch bedingt zu Farbabweichungen kommen.

Attention : Photos non contractuelles.

Please note: Photos of samples shown in pdf-file may vary slightly in colour due to technical reasons.



**Erbstüül PARSIFAL**

100 % Baumwolle.  
 Gezwirnt in Kette und Schuss.  
 Stücklängen ca. 48 lfm.  
 Sonderfarben auf Anfrage.

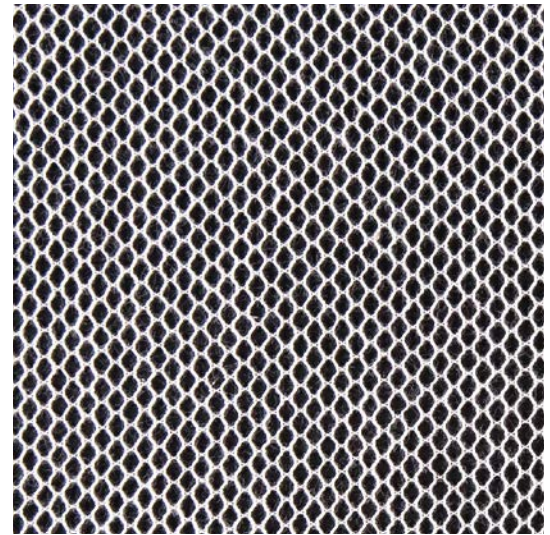
**Tulle nid d'abeille PARSIFAL**

100 % coton.  
 Mouliné en chaîne et trame.  
 Longueur des pièces env. 48 ml.  
 Coloris spéciaux : sur demande.

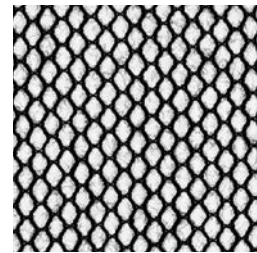
**Vision Gauze PARSIFAL**

100 % cotton.  
 Piece lengths approx. 52.5 yds.  
 Custom dyed colours on request.

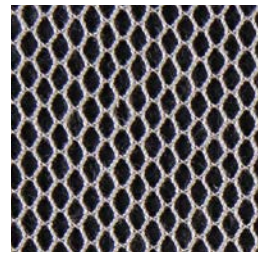
Art. / Réf.	Farben	Coloris	Colours	B1	M1	EN	EN* NFPA	↔ cm	ft/in	g/m <sup>2</sup>	oz/yd <sup>2</sup>
13120 01211	rohweiß	écru	ecru	•	•	•	•	1.200	39'4"	44	1.30
13120 01221	schwarz	noir	black	•	•	•	•	1.200	39'4"	44	1.30
13120 01231	grau	gris	grey	•	•	•	•	1.200	39'4"	44	1.30



-01211



-01221



-01231

**Erbstüül ELECTRA 10**

100 % Baumwolle.  
 Gezwirnt in Kette und Schuss.  
 Extra strapazierfähig.  
 Stücklängen ca. 36 lfm.  
 Sonderfarben auf Anfrage.

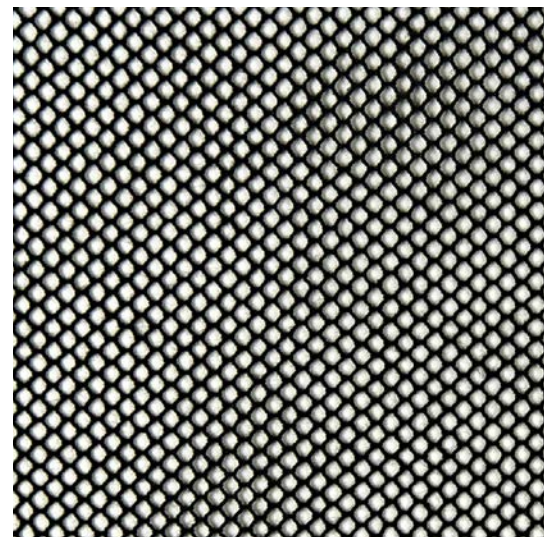
**Tulle nid d'abeille ELECTRA 10**

100 % coton.  
 Mouliné en chaîne et trame.  
 Extrême résistance.  
 Longueur des pièces env. 36 ml.  
 Coloris spéciaux : sur demande.

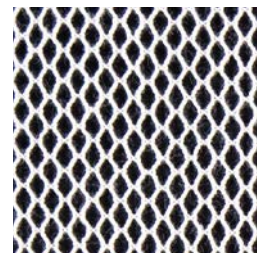
**Bobbinet ELECTRA 10**

100 % cotton.  
 The hardest wearing bobbinet gauze.  
 Piece lengths approx. 39.3 yds.  
 Custom dyed colours on request.

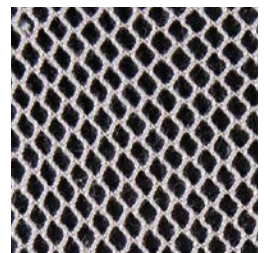
Art. / Réf.	Farben	Coloris	Colours	B1	M1	EN	EN* NFPA	↔ cm	ft/in	g/m <sup>2</sup>	oz/yd <sup>2</sup>
13130 01011	rohweiß	écru	ecru	•	•	•	•	1.000	32'9"	87	2.57
13130 01021	schwarz	noir	black	•	•	•	•	1.000	32'9"	87	2.57
13130 01031	grau	gris	grey	•	•	•	•	1.000	32'9"	87	2.57



-01021



-01011



-01031

Erläuterung der Baustoffklassen  
 B1, M1, BS, EN, EN\* und NFPA unter  
[gerriets.com](http://gerriets.com).

Informations concernant les normes  
 de feu B1, M1, BS, EN, EN\* et NFPA,  
 consulter notre site [gerriets.com](http://gerriets.com).

For explanation of flame retardant  
 standards B1, M1, BS, EN, EN\* and  
 NFPA, please go to [gerriets.com](http://gerriets.com).

B1 = DIN 4102 B1  
 M1 = M1  
 BS = BS 5867

EN = DIN EN 13501-1  
 EN\* = DIN EN 13773  
 NFPA = NFPA 701

**Erbstüül ELECTRA 12**

100 % Baumwolle.  
 Gezwirnt in Kette und Schuss.  
 Extra strapazierfähig.  
 Stücklängen ca. 36 lfm.  
 Sonderfarben auf Anfrage.

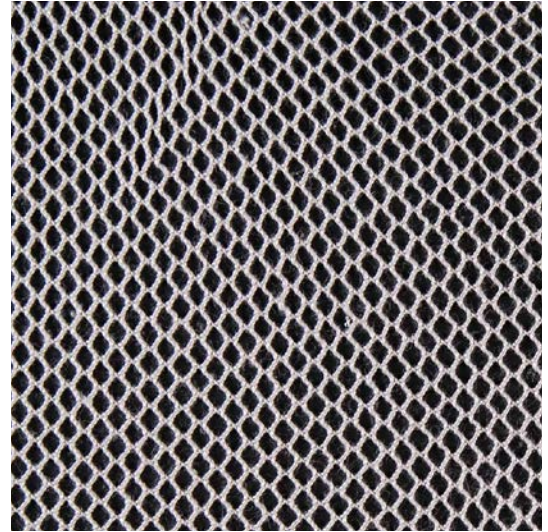
**Tulle nid d'abeille ELECTRA 12**

100 % coton.  
 Mouliné en chaîne et trame.  
 Extrême résistance.  
 Longueur des pièces env. 36 ml.  
 Coloris spéciaux : sur demande.

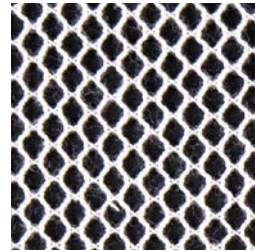
**Bobbinet ELECTRA 12**

100 % cotton.  
 The hardest wearing bobbinet gauze.  
 Piece lengths approx. 39.3 yds.  
 Custom dyed colours on request.

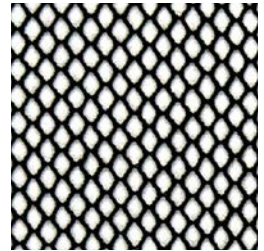
Art. / Réf.	Farben	Coloris	Colours	B1	M1	EN	EN* NFPA	↔ cm	ft/in	g/m <sup>2</sup>	oz/yd <sup>2</sup>
13140 01211	rohweiß	écru	ecru	•	•	•	•	1.200	39'4"	70	2.06
13140 01221	schwarz	noir	black	•	•	•	•	1.200	39'4"	70	2.06
13140 01231	grau	gris	grey	•	•	•	•	1.200	39'4"	70	2.06



-01231



-01211



-01221

**Feintüül FIGARO**

100 % Baumwolle.  
 Gezwirnt in Kette und Schuss.  
 Stücklängen ca. 29 lfm.  
 Sonderfarben auf Anfrage.

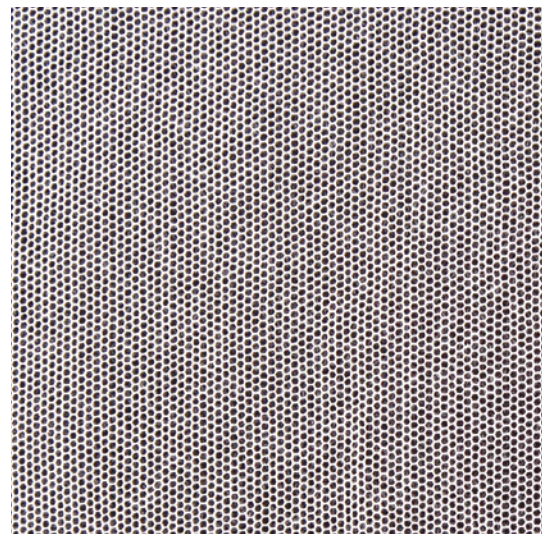
**Tulle fin FIGARO**

100 % coton.  
 Mouliné en chaîne et trame.  
 Longueur des pièces env. 29 ml.  
 Coloris spéciaux : sur demande.

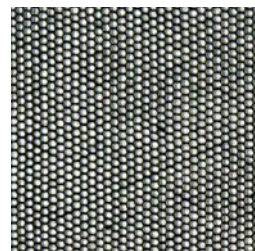
**Cine Gauze FIGARO**

100 % cotton.  
 Piece lengths approx. 31.7 yds.  
 Custom dyed colours on request.

Art. / Réf.	Farben	Coloris	Colours	B1	M1	EN	EN* NFPA	↔ cm	ft/in	g/m <sup>2</sup>	oz/yd <sup>2</sup>
13150 00511	rohweiß	écru	ecru	•	•	•	•	550	18'	34	1.00
13150 00521	schwarz	noir	black	•	•	•	•	550	18'	34	1.00
13150 00531	grau	gris	grey	•	•	•	•	550	18'	34	1.00



-00511



-00521



-00531

Auf Wunsch:  
 Professionell konfektionierte  
 Textilien aus unseren Ateliers.

Sur demande :  
 Textiles professionnels  
 confectionnés dans nos ateliers.

On request:  
 Professional manufacture of our  
 textiles in our workshops.

Der Inhalt dieser Farbkarte ent-  
 spricht dem Stand zum Zeitpunkt  
 des Drucks.  
 Aktuellste Angaben entnehmen Sie  
 bitte den entsprechenden Daten-  
 blättern auf unserer Internetseite.

Les informations contenues dans ce  
 nuancier sont valables à la date de  
 l'impression.  
 Pour les mises à jour, consulter  
 notre site internet.

All information and colour  
 specifications are valid at the time  
 of printing.  
 For latest product details please see  
 the respective online data sheet.

**Erbstüil BROKAT**

38 % Baumwolle, 62 % Metlon.  
 Auf Anfrage auch in 300 cm Breite  
 lieferbar.  
 Stücklängen ca. 45 lfm.

**Tulle BROCARD**

38 % coton, 62 % métlon.  
 Livrable en 300 cm de large sur  
 demande.  
 Longueur des pièces env. 45 ml.

**METALLIC BOBBINET**

38 % cotton, 62 % metlon.  
 Upon request also available in the  
 width of 118".  
 Piece lengths approx. 49.2 yds.



Projektionstextil

**Aufprojektion (silber)**

Leuchtdichtefaktor  $\beta$ : 0,15

Textile de projection

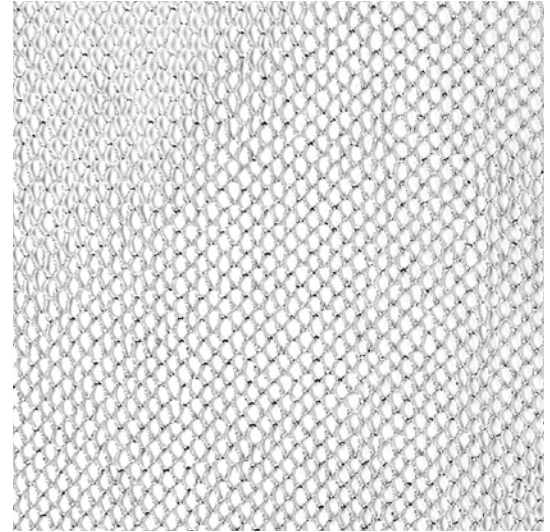
**Projection face (argent)**

Degré de luminance  $\beta$ : 0,15

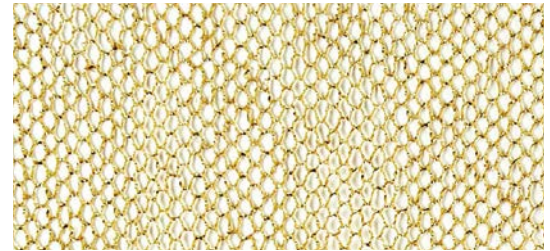
Projection textile

**Front Projection (silver)**

Gain: 0.15

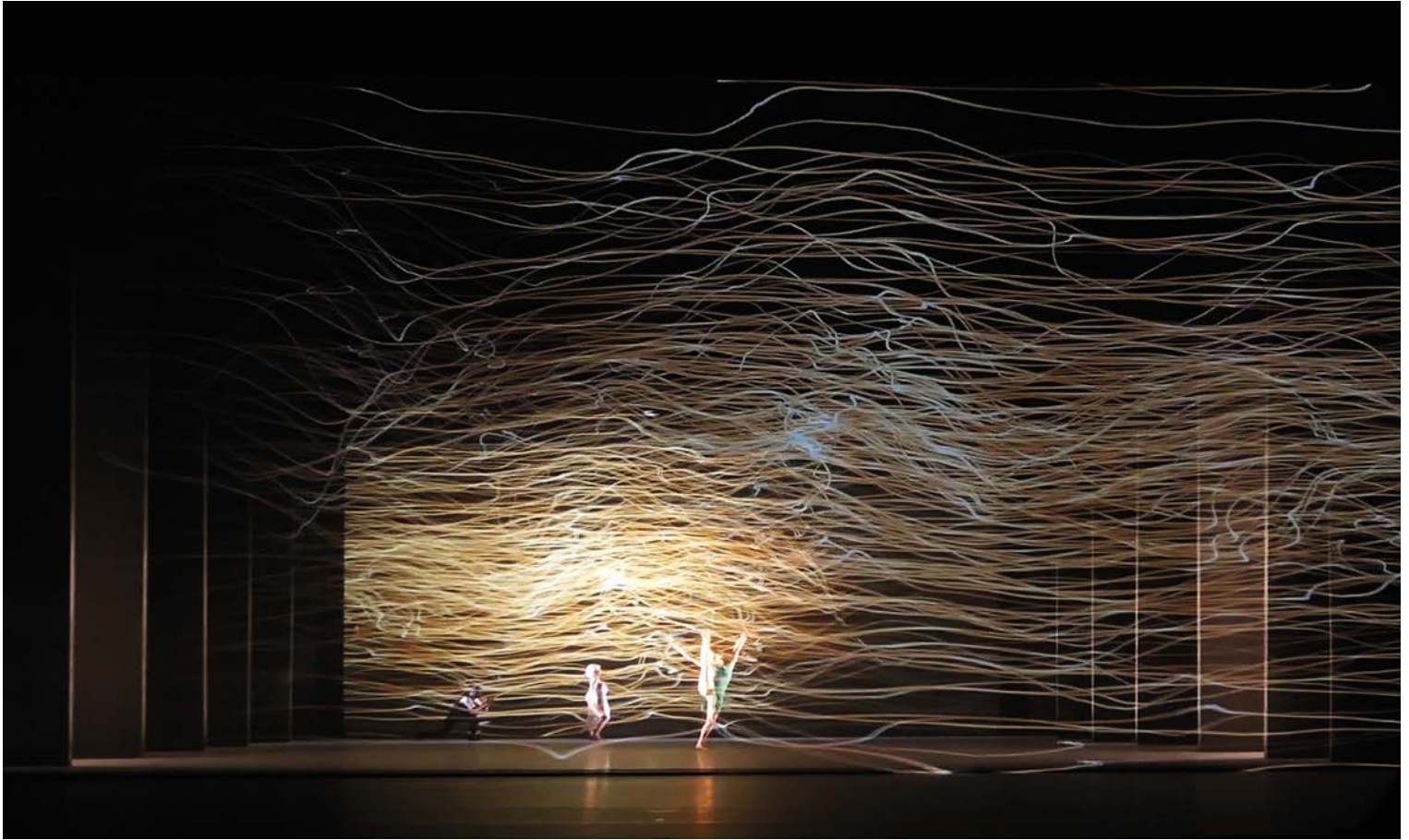


-00101 / -00801



-00111 / -00811

Art. / Réf.	Farben	Coloris	Colours	B1	M1	EN	EN* NFPA	↔ cm	ft/in	g/m <sup>2</sup>	oz/yd <sup>2</sup>
13160 00101	silber	argent	silver	•			• •	150	59"	45	1.33
13160 00111	gold	or	gold	•			• •	150	59"	45	1.33
13160 00801	silber	argent	silver	•			• •	850	27'1"	45	1.33
13160 00811	gold	or	gold	•			• •	850	27'1"	45	1.33



//Photo: Philipp Contag-Lada / MARYLIN, State Opera Hannover – Germany / Bobbinet ELECTRA as front projection surface

---

# GERRIETS WORLDWIDE

---

## Gerriets GmbH

HEADQUARTERS  
gerriets.com

## Gerriets S. A. R. L.

FRANCE  
gerriets.fr

## Gerriets International Inc.

USA  
gerriets.us

## Gerriets Great Britain Ltd.

gerriets.co.uk

## Gerriets Austria CEE GmbH

gerriets.at

## Gerriets Sp. z o.o.

POLAND  
gerriets.pl

## Gerriets España S. L.

gerriets.es

## Gerriets Belgique

Gerriets SARL  
gerriets.be

## Gerriets Nederland

gerriets.nl

## Gerriets Italia

gerriets.it

## Gerriets Hellas

gerriets.gr

## Gerriets Turkey

gerriets.com/tr

## Gerriets Slovenija

gerriets.si

## Gerriets Croatia

Gerriets Slovenija  
gerriets.hr

## Gerriets Hungária

gerriets.hu

## Gerriets Bulgaria

gerriets.bg

## Gerriets Korea Co. Ltd.

gerriets.com/kr

## Gerriets South Africa

gerriets.co.za

## Gerriets Brasil

gerriets.com/br

## Gerriets Czech Republic

gerriets.cz

## Gerriets Slovakia

gerriets.cz

## Gerriets Taiwan

gerriets.com

