

<b>D</b> Molton	<b>F</b> Molleton	<b>E</b> Duvetyne
<b>DEKOMOLTON</b>	<b>MOLLETON DÉCO</b>	<b>DECOMOLTON</b>
<b>BÜHNENMOLTON R 55</b>	<b>MOLLETON DE SCÈNE R 55</b>	<b>DUVETYNE R 55</b>
<b>BÜHNENMOLTON 300 R-TEX</b>	<b>MOLLETON DE SCÈNE 300 R-TEX</b>	<b>DUVETYNE 300 R-TEX</b>
<b>BÜHNENMOLTON 400 R-TEX</b>	<b>MOLLETON DE SCÈNE 400 R-TEX</b>	<b>DUVETYNE 400 R-TEX</b>
<b>BÜHNENMOLTON CS</b>	<b>MOLLETON DE SCÈNE CS</b>	<b>DUVETYNE CS</b>
<b>BOLTON</b>	<b>BOLTON</b>	<b>BOLTON</b>
<b>CALMUC</b>	<b>CALMUC</b>	<b>CALMUC</b>
<b>Podestverkleidung aus DEKOMOLTON</b>	<b>Jupe de scène en MOLLETON DÉCO</b>	<b>Stage skirt made of DECOMOLTON</b>
<b>Podestverkleidung aus BÜHNENMOLTON R 55</b>	<b>Jupe de scène en MOLLETON DE SCÈNE R 55</b>	<b>Stage skirt made of DUVETYNE R 55</b>

**!** Bitte beachten: In der Darstellung der Muster als PDF-Datei kann es technisch bedingt zu Farbabweichungen kommen.

Attention : Photos non contractuelles.

Please note: Photos of samples shown in pdf-file may vary slightly in colour due to technical reasons.

**DEKOMOLTON**

100 % Baumwolle.  
 Stücklängen ca. 30 und 60 lfm.  
 Standardfarben in beiden Breiten  
 sofort ab Lager lieferbar.  
 Weitere Farben kurzfristig verfügbar.  
 Bitte fragen Sie die Preise bei uns  
 an.

**MOLLETON DÉCO**

100 % coton.  
 Longueur des pièces env. 30 et  
 60 ml.  
 Pour les deux largeurs, les coloris  
 standards sont disponibles de suite.  
 Les autres coloris sont disponibles à  
 court terme; prix sur demande.

**DECOMOLTON**

100 % cotton.  
 Piece lengths approx. 32.8 and  
 65.6 yds.  
 All listed colours available from  
 stock. Further colours on short call.  
 Please feel free to ask for price  
 details at any time.

Art. / Réf.	Farben	Coloris	Colours	B1	M1	EN	EN* NFPA	↔	cm	ft/in	g/m <sup>2</sup>	oz/yd <sup>2</sup>
14110 00347	tiefschwarz	noir foncé	jet black	•	•	•	•		130	51"	165	4.87
14110 00333	eisengrau	gris fer	iron grey	•	•	•	•		130	51"	165	4.87
14110 00331	basaltgrau	gris basalte	basalt grey	•	•	•	•		130	51"	165	4.87
14110 00317	staubgrau	gris poussière	dusty grey	•	•	•	•		130	51"	165	4.87
14110 00305	platingrau	gris platine	platinum grey	•	•	•	•		130	51"	165	4.87
14110 00184	marineblau	bleu marine	navy blue	•	•	•	•		130	51"	165	4.87
14110 00168	enzianblau	bleu gentiane	gentian blue	•	•	•	•		130	51"	165	4.87
14110 00666	minzgrün	vert menthe	mint green	•	•	•	•		130	51"	165	4.87
14110 00478	weinrot	bordeaux	wine red	•	•	•	•		130	51"	165	4.87
14110 00464	signalrot	rouge	signal red	•	•	•	•		130	51"	165	4.87
14110 00751	orange	orangé pur	orange	•	•	•	•		130	51"	165	4.87
14110 00731	sonnengelb	jaune soleil	sun yellow	•	•	•	•		130	51"	165	4.87
14110 00501	cremeweiß	blanc crème	cream	•	•	•	•		130	51"	165	4.87
14110 00303	signalweiß	blanc	signal white	•	•	•	•		130	51"	165	4.87
14130 00347	tiefschwarz	noir foncé	jet black	•	•	•	•		300	118"	165	4.87
14130 00333	eisengrau	gris fer	iron grey	•	•	•	•		300	118"	165	4.87
14130 00331	basaltgrau	gris basalte	basalt grey	•	•	•	•		300	118"	165	4.87
14130 00317	staubgrau	gris poussière	dusty grey	•	•	•	•		300	118"	165	4.87
14130 00305	platingrau	gris platine	platinum grey	•	•	•	•		300	118"	165	4.87
14130 00184	marineblau	bleu marine	navy blue	•	•	•	•		300	118"	165	4.87
14130 00168	enzianblau	bleu gentiane	gentian blue	•	•	•	•		300	118"	165	4.87
14130 00666	minzgrün	vert menthe	mint green	•	•	•	•		300	118"	165	4.87
14130 00478	weinrot	bordeaux	wine red	•	•	•	•		300	118"	165	4.87
14130 00464	signalrot	rouge	signal red	•	•	•	•		300	118"	165	4.87
14130 00751	orange	orangé pur	orange	•	•	•	•		300	118"	165	4.87
14130 00731	sonnengelb	jaune soleil	sun yellow	•	•	•	•		300	118"	165	4.87
14130 00501	cremeweiß	blanc crème	cream	•	•	•	•		300	118"	165	4.87
14130 00303	signalweiß	blanc	signal white	•	•	•	•		300	118"	165	4.87



-00347



-00333



-00331



-00317



-00305



-00184



-00168



-00666



-00478



-00464



-00751



-00731



-00501



-00303

Auf Wunsch:  
 Professionell konfektionierte  
 Textilien aus unseren Ateliers.

Der Inhalt dieser Farbkarte ent-  
 spricht dem Stand zum Zeitpunkt  
 des Drucks.  
 Aktuellste Angaben entnehmen Sie  
 bitte den entsprechenden Daten-  
 blättern auf unserer Internetseite.

Sur demande :  
 Textiles professionnels  
 confectionnés dans nos ateliers.

Les informations contenues dans ce  
 nuancier sont valables à la date de  
 l'impression.  
 Pour les mises à jour, consulter  
 notre site internet.

On request:  
 Professional manufacture of our  
 textiles in our workshops.

All information and colour  
 specifications are valid at the time  
 of printing.  
 For latest product details please see  
 the respective online data sheet.

**BÜHNENMOLTON R 55**

100 % Baumwolle.  
 Beidseitig geraut.  
 Schwere Körperqualität.  
 Stücklängen ca. 60 lfm.  
 Sonderfarben ab ca. 500 lfm.  
 Akustische Werte verfügbar.

**MOLLETON DE SCÈNE R 55**

100 % coton.  
 Gratté des deux côtés.  
 Qualité lourde.  
 Longueur des pièces env. 60 ml.  
 Coloris spéciaux à partir d'env. 500 ml.  
 Valeurs acoustiques disponibles.

**DUVETYNE R 55**

100 % cotton.  
 Brushed on both sides.  
 Heavy duty brushed cotton.  
 Piece lengths approx. 65.6 yds.  
 Minimum quantity for custom dyed colours approx. 546.8 yds.  
 Acoustic measurement available.

Art. / Réf.	Farben	Coloris	Colours	B1	M1	EN	EN* NFPA	↔	cm	ft/in	g/m <sup>2</sup>	oz/yd <sup>2</sup>
14210 02200	tiefschwarz	noir foncé	jet black	•	•	•	•		200	78"	315	9.29
14210 02100	signalweiß	blanc sécurité	signal white	•	•	•	•		200	78"	300	8.85
14210 03200	tiefschwarz	noir foncé	jet black	•	•	•	•		300	118"	325	9.59
14210 03333	eisengrau	gris fer	iron grey	•	•	•	•		300	118"	300	8.85
14210 03330	mausgrau	gris souris	mouse grey	•	•	•	•		300	118"	300	8.85
14210 03400	hellgrau	gris clair	light grey	•	•	•	•		300	118"	300	8.85
14210 03510	marineblau	bleu marine	navy blue	•	•	•	•		300	118"	300	8.85
14210 03600	dunkelblau	bleu foncé	dark blue	•	•	•	•		300	118"	300	8.85
14210 03500	blau	bleu	blue	•	•	•	•		300	118"	300	8.85
14210 03720	weinrot	bordeaux	wine red	•	•	•	•		300	118"	300	8.85
14210 03700	rot	rouge	red	•	•	•	•		300	118"	300	8.85
14210 03710	hellrot	rouge clair	light red	•	•	•	•		300	118"	300	8.85
14210 03730	greenbox	greenbox	chromakey green	•	•	•	•		300	118"	300	8.85
14210 03110	rohweiß	écru	ecru	•	•	•	•		300	118"	300	8.85
14210 03100	signalweiß	blanc sécurité	signal white	•	•	•	•		300	118"	300	8.85



-02200 / -03200



-03333



-03330



-03400



-03510



-03600



-03500



-03720



-03700



-03710



-03730



-03110



-02100 / -03100

**BÜHNENMOLTON 300 R-TEX**

Farbe weiß:  
79 % recycelte Baumwolle,  
19 % Baumwolle, 2 % gem. Fasern.  
Farbe tiefschwarz:  
73 % recycelte Baumwolle,  
17 % Viskose, 10 % Polyester  
Stücklängen ca. 60 lfm.

**MOLLETON DE SCÈNE 300 R-TEX**

Couleur blanc :  
79 % coton recyclé, 19 % coton,  
2 % fibre mixte.  
Couleur noir foncé :  
73 % coton recyclé, 17 % viscose,  
10 % polyester.  
Longueur des pièces env. 60 ml.

**DUVETYNE 300 R-TEX**

Colour white:  
79 % recycled cotton, 19 % cotton,  
2 % mixed fiber.  
Colour jet black:  
73 % recycled cotton, 17 % viscose,  
10 % polyester.  
Piece lengths approx. 65.6 yds.



-03021



-03100



Art. / Réf.	Farben	Coloris	Colours	B1	M1	EN	EN* NFPA	↔	cm	ft/in	g/m <sup>2</sup>	oz/yd <sup>2</sup>
14210 03100	weiß	blanc	white	•	•				300	118"	300	8.85
14210 03021	tiefschwarz	noir foncé	jet black	•	•				300	118"	325	9.59

**BÜHNENMOLTON 400 R-TEX**

Recycelt - nachhaltig.  
74 % recycelte Baumwolle,  
26 % Viskose.  
Stücklängen ca. 50 lfm.

**MOLLETON DE SCÈNE 400 R-TEX**

Fabriqué à partir de fibre recyclée.  
74 % recyc. coton, 26 % viscose.  
Longueur des pièces env. 50 ml.

**DUVETYNE 400 R-TEX**

Made from recycled yarn.  
74 % recyc. cotton, 26 % viscose.  
Piece lengths approx. 54.7 yds.



-04421



Art. / Réf.	Farben	Coloris	Colours	B1	M1	EN	EN* NFPA	↔	cm	ft/in	g/m <sup>2</sup>	oz/yd <sup>2</sup>
14210 04421	schwarz	foncé	black	•	•				400	13'1"	320	9.44

Erläuterung der Baustoffklassen  
B1, M1, BS, EN, EN\* und NFPA unter  
gerriets.com.

Informations concernant les normes  
de feu B1, M1, BS, EN, EN\* et NFPA,  
consulter notre site gerriets.com.

For explanation of flame retardant  
standards B1, M1, BS, EN, EN\* and  
NFPA, please go to gerriets.com.

B1 = DIN 4102 B1  
M1 = M1  
BS = BS 5867

EN = DIN EN 13501-1  
EN\* = DIN EN 13773  
NFPA = NFPA 701

<sup>2</sup> Aus Recyclinggarn hergestellt / Fibre recyclée / Made from recycled yarn.

**BÜHNENMOLTON CS**

100 % Polyester FR.  
Einseitig geraut.  
Permanent schwer entflammbar.  
Stüicklängen ca. 60 lfm.  
Sonderfarben auf Anfrage.

**MOLLETON DE SCÈNE CS**

100 % polyester FR.  
Recto gratté.  
Ignifugation permanente.  
Longueur des pièces env. 60 ml.  
Coloris spéciaux : sur demande.

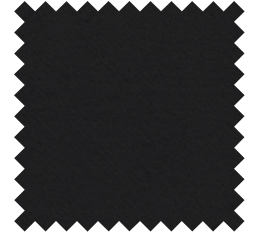
**DUVETYNE CS**

100 % polyester FR.  
Brushed on one side.  
Inherently flame retardant.  
Piece lengths approx. 65.6 yds.  
Custom dyed colours on request.

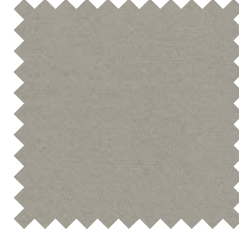
Art. / Réf.	Farben	Coloris	Colours	B1	M1	EN	EN* NFPA	↔ cm	ft/in	g/m <sup>2</sup>	oz/yd <sup>2</sup>
14220 03121	tiefschwarz	noir foncé	jet black	•	•		•	300	118"	320	9.44
14220 03141	dunkelgrau	gris foncé	dark grey	•	•		•	305	120"	320	9.44
14220 03131	hellgrau	gris clair	light grey	•	•		•	305	120"	320	9.44
14220 03211	bluebox	bluebox	chromakey blue	•	•		•	305	120"	320	9.44
14220 03221	digital blue	digital blue	digital blue	•	•		•	305	120"	320	9.44
14220 03311	greenbox	greenbox	chromakey green	•	•		•	305	120"	320	9.44
14220 03321	digital green	digital green	digital green	•	•		•	305	120"	320	9.44
14220 03111	weiß	blanc	white	•	•		•	300	118"	320	9.44



-03121



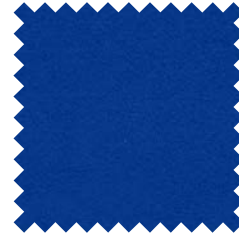
-03141



-03131



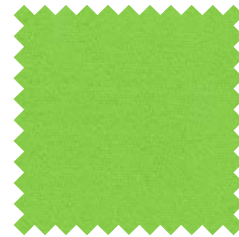
-03211



-03221



-03311



-03321



-03111

**BOLTON**

100 % Baumwolle.  
Einseitig geraut.  
Hochwertige Satinbindung.  
Stüicklängen ca. 60 lfm.

**BOLTON**

100 % coton.  
Recto gratté.  
Armure satin très résistante.  
Longueur des pièces env. 60 ml.

**BOLTON**

100 % cotton.  
Brushed on one side.  
Satin weave.  
Piece lengths approx. 65.6 yds.

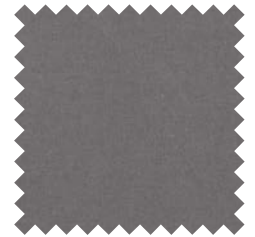
Art. / Réf.	Farben	Coloris	Colours	B1	BS	EN	EN* NFPA	↔ cm	ft/in	g/m <sup>2</sup>	oz/yd <sup>2</sup>
14230 01100	weiß	blanc	white	•			•	300	118"	320	9.44
14230 01200	tiefschwarz	noir foncé	jet black	•			•	300	118"	320	9.44
14230 01300	grau	gris	grey	•			•	300	118"	320	9.44



-01200



-01100



-01300

**CALMUC**

100 % Baumwolle.  
 Beidseitig geraut.  
 Stücklängen ca. 30 lfm.

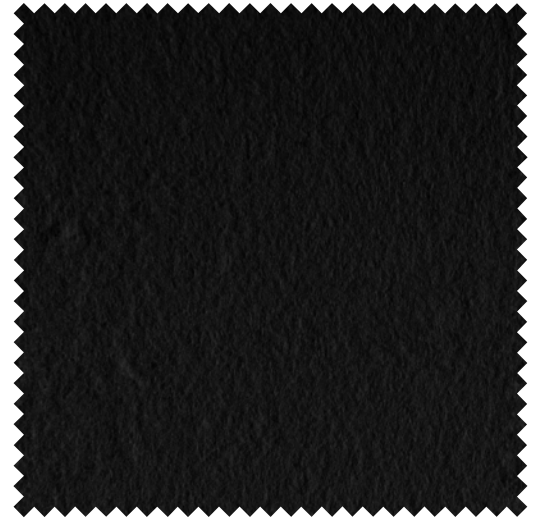
**CALMUC**

100 % coton.  
 Gratté des deux côtés.  
 Longueur des pièces env. 30 ml.

**CALMUC**

100 % cotton.  
 Brushed on both sides.  
 Piece lengths approx. 32.8 yds.

Art. / Réf.	Farben	Coloris	Colours	B1	M1	BS	EN*	NFPA	↔	cm	ft/in	g/m <sup>2</sup>	oz/yd <sup>2</sup>
14250 03001	rohweiß	écru	ecru	•	•					300	118"	520	15.34
14250 03021	tiefschwarz	noir foncé	jet black	•	•					300	118"	520	15.34



-03021



-03001

**Podestverkleidung aus DEKOMOLTON**

100 % Baumwolle.  
Ringsum maschinell geschnitten.  
Nur in ganzen Stücken lieferbar.  
Stücklängen ca. 60 lfm.  
Zur Befestigung empfehlen wir  
unser Spezialklebeband:  
Art.-Nr. 4101 0356.

**Jupe de scène en MOLLETON DÉCO**

100 % coton.  
Pourtour coupé à la machine.  
Uniquement livrable par pièces  
entières.  
Longueur des pièces env. 60 ml.  
Pour la fixation, nous vous conseil-  
lons d'utiliser notre adhésif double  
face : Réf. 4101 0356.

**Stage skirt made of DECOMOLTON**

100 % cotton.  
All around machinally cutted.  
Available in full pieces only.  
Piece lengths approx. 65.6 yds.  
For Fixing we recommend our  
special tape: Art.-No. 4101 0356.



Art. / Réf.	Farben	Coloris	Colours	B1	M1	EN	EN* NFPA	↕	cm	ft/in	g/m <sup>2</sup>	oz/yd <sup>2</sup>
14110 09021	tiiefschwarz	noir foncé	jet black	•	•	•	•		20	7"	165	4.87
14110 09041	tiiefschwarz	noir foncé	jet black	•	•	•	•		40	15"	165	4.87
14110 09061	tiiefschwarz	noir foncé	jet black	•	•	•	•		60	23"	165	4.87
14110 09081	tiiefschwarz	noir foncé	jet black	•	•	•	•		80	31"	165	4.87
14110 09101	tiiefschwarz	noir foncé	jet black	•	•	•	•		100	39"	165	4.87

**Podestverkleidung aus BÜHNENMOLTON R 55**

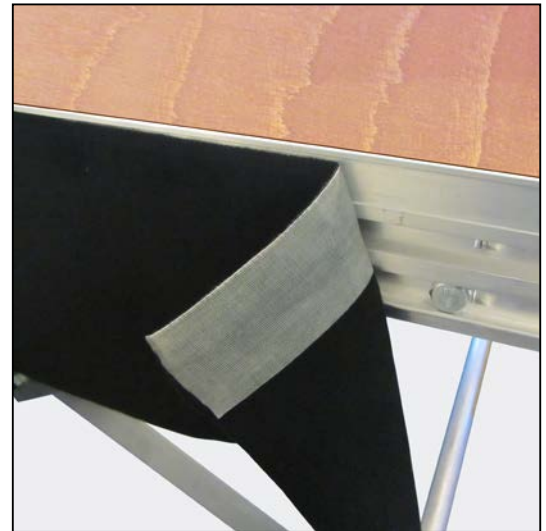
100 % Baumwolle.  
Beidseitig geraut.  
Ringsum maschinell geschnitten.  
Nur in ganzen Stücken lieferbar.  
Stücklängen ca. 60 lfm.  
Zur Befestigung empfehlen wir  
unser Spezialklebeband:  
Art.-Nr. 4101 0356.

**Jupe de scène en MOLLETON DE SCÈNE R 55**

100 % coton.  
Gratté des deux côtés.  
Pourtour coupé à la machine.  
Uniquement livrable par pièces  
entières.  
Longueur des pièces env. 60 ml.  
Pour la fixation, nous vous conseil-  
lons d'utiliser notre adhésif double  
face : Réf. 4101 0356.

**Stage skirt made of DUVETYNE R 55**

100 % cotton.  
Brushed on both sides.  
All around machinally cutted.  
Available in full pieces only.  
Piece lengths approx. 65.6 yds.  
For Fixing we recommend our  
special tape: Art.-No. 4101 0356.



Art. / Réf.	Farben	Coloris	Colours	B1	M1	EN	EN* NFPA	↕	cm	ft/in	g/m <sup>2</sup>	oz/yd <sup>2</sup>
14210 09021	tiiefschwarz	noir foncé	jet black	•	•	•	•		20	7"	325	9.59
14210 09041	tiiefschwarz	noir foncé	jet black	•	•	•	•		40	15"	325	9.59
14210 09061	tiiefschwarz	noir foncé	jet black	•	•	•	•		60	23"	325	9.59
14210 09081	tiiefschwarz	noir foncé	jet black	•	•	•	•		80	31"	325	9.59
14210 09101	tiiefschwarz	noir foncé	jet black	•	•	•	•		100	39"	325	9.59



//Photo: LUXEXPO – Luxembourg / DUVETYNE R 55

---

# GERRIETS WORLDWIDE

---

## Gerriets GmbH

HEADQUARTERS  
gerriets.com

## Gerriets S. A. R. L.

FRANCE  
gerriets.fr

## Gerriets International Inc.

USA  
gerriets.us

## Gerriets Great Britain Ltd.

gerriets.co.uk

## Gerriets Austria CEE GmbH

gerriets.at

## Gerriets Sp. z o.o.

POLAND  
gerriets.pl

## Gerriets España S. L.

gerriets.es

## Gerriets Belgique

Gerriets SARL  
gerriets.be

## Gerriets Nederland

gerriets.nl

## Gerriets Italia

gerriets.it

## Gerriets Hellas

gerriets.gr

## Gerriets Turkey

gerriets.com/tr

## Gerriets Slovenija

gerriets.si

## Gerriets Croatia

Gerriets Slovenija  
gerriets.hr

## Gerriets Hungária

gerriets.hu

## Gerriets Bulgaria

gerriets.bg

## Gerriets Korea Co. Ltd.

gerriets.com/kr

## Gerriets South Africa

gerriets.co.za

## Gerriets Brasil

gerriets.com/br

## Gerriets Czech Republic

gerriets.cz

## Gerriets Slovakia

gerriets.cz

## Gerriets Taiwan

gerriets.com

