

D Dekorationsstoffe

POLYESTER TAFT

F Toiles déco

TAFFETAS PES

E Decorative Fabrics

TAFFETA PES

! Bitte beachten: In der Darstellung der Muster als PDF-Datei kann es technisch bedingt zu Farbabweichungen kommen.

Attention : Photos non contractuelles.

Please note: Photos of samples shown in pdf-file may vary slightly in colour due to technical reasons.

POLYESTER TAFT

100 % Polyester.
 Permanent schwer entflammbar.
 Stücklängen ca. 30 lfm.
 Sonderfarben auf Anfrage:
 Breite 150 cm ab 600 lfm.
 Breite 310 cm ab 300 lfm.

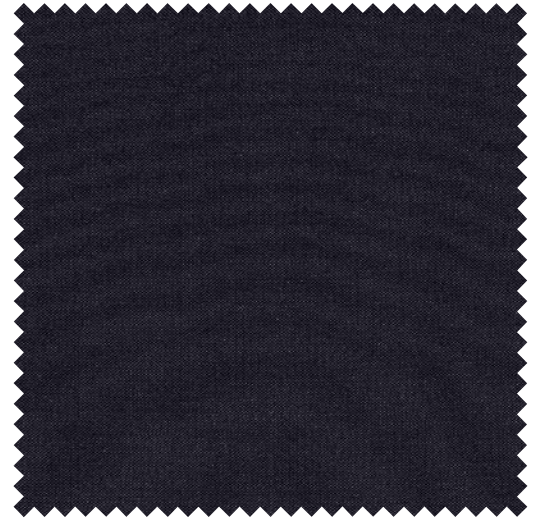
TAFFETAS PES

100 % polyester.
 Ignifugation permanente.
 Longueur des pièces env. 30 ml.
 Coloris spéciaux sur demande :
 Largeur de 150 cm à partir de
 600 ml.
 Largeur de 310 cm à partir de
 300 ml.

TAFFETA PES

100 % polyester.
 Inherently flame retardant.
 Piece lengths approx. 32.8 yds.
 Custom dyed colours on request:
 Width of 656.2 yds at 59" ft/in.
 Width of 328.1 yds at 122" ft/in.

Art. / Réf.	Farben	Coloris	Colours	B1	M1	EN	EN* NFPA	↔	cm	ft/in	g/m ²	oz/yd ²
14520 01303	weiß	blanc	white	•					150	59"	70	2.06
14520 01501	cremeweiß	blanc crème	cream	•					150	59"	70	2.06
14520 01717	hellgelb	jaune clair	light yellow	•					150	59"	70	2.06
14520 01731	gelb	jaune	yellow	•					150	59"	70	2.06
14520 01444	telemagenta	télémagenta	telemagenta	•					150	59"	70	2.06
14520 01460	erdbeerrot	rouge fraise	strawberry red	•					150	59"	70	2.06
14520 01466	rot	rouge	red	•					150	59"	70	2.06
14520 01476	rubinrot	rouge rubis	ruby red	•					150	59"	70	2.06
14520 01132	türkis	turquoise	turquoise	•					150	59"	70	2.06
14520 01156	mittelblau	bleu moyen	medium blue	•					150	59"	70	2.06
14520 01162	ultramarinblau	bleu outremer	ultramarine blue	•					150	59"	70	2.06
14520 01184	marineblau	bleu marine	navy blue	•					150	59"	70	2.06
14520 01650	grasgrün	vert herbe	grass green	•					150	59"	70	2.06
14520 01684	dunkelgrün	vert foncé	dark green	•					150	59"	70	2.06
14520 01311	platingrau	gris platine	platinum grey	•					150	59"	70	2.06
14520 01333	eisengrau	gris fer	iron grey	•					150	59"	70	2.06
14520 01347	schwarz	noir	black	•					150	59"	70	2.06
14520 03303	weiß	blanc	white	•					310	122"	70	2.06
14520 03501	cremeweiß	blanc crème	cream	•					310	122"	70	2.06
14520 03717	hellgelb	jaune clair	light yellow	•					310	122"	70	2.06
14520 03731	gelb	jaune	yellow	•					310	122"	70	2.06
14520 03444	telemagenta	télémagenta	telemagenta	•					310	122"	70	2.06
14520 03460	erdbeerrot	rouge fraise	strawberry red	•					310	122"	70	2.06
14520 03466	rot	rouge	red	•					310	122"	70	2.06
14520 03476	rubinrot	rouge rubis	ruby red	•					310	122"	70	2.06
14520 03132	türkis	turquoise	turquoise	•					310	122"	70	2.06
14520 03156	mittelblau	bleu moyen	medium blue	•					310	122"	70	2.06
14520 03162	ultramarinblau	bleu outremer	ultramarine blue	•					310	122"	70	2.06
14520 03184	marineblau	bleu marine	navy blue	•					310	122"	70	2.06
14520 03650	grasgrün	vert herbe	grass green	•					310	122"	70	2.06
14520 03684	dunkelgrün	vert foncé	dark green	•					310	122"	70	2.06
14520 03311	platingrau	gris platine	platinum grey	•					310	122"	70	2.06
14520 03333	eisengrau	gris fer	iron grey	•					310	122"	70	2.06
14520 03347	schwarz	noir	black	•					310	122"	70	2.06



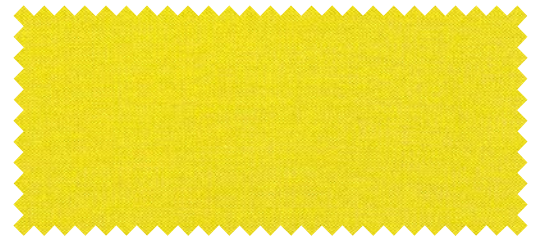
-01347 / -03347



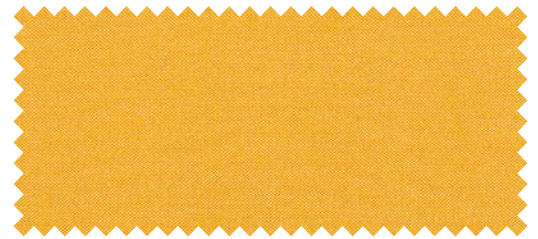
-01303 / -03303



-01501 / -03501



-01717 / -03717



-01731 / -03731

Auf Wunsch:
 Professionell konfektionierte
 Textilien aus unseren Ateliers.

Der Inhalt dieser Farbkarte entspricht dem Stand zum Zeitpunkt des Drucks.
 Aktuellste Angaben entnehmen Sie bitte den entsprechenden Datenblättern auf unserer Internetseite.

Sur demande :
 Textiles professionnels
 confectionnés dans nos ateliers.

Les informations contenues dans ce nuancier sont valables à la date de l'impression.
 Pour les mises à jour, consulter notre site internet.

On request:
 Professional manufacture of our
 textiles in our workshops.

All information and colour specifications are valid at the time of printing.
 For latest product details please see the respective online data sheet.



-01444 / -03444



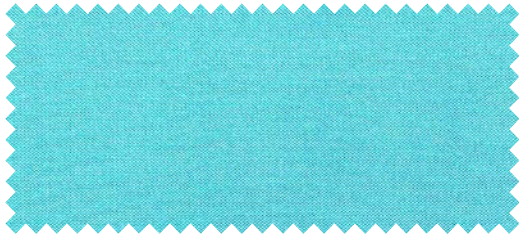
-01460 / -03460



-01466 / -03466



-01476 / -03476



-01132 / -03132



-01156 / -03156



-01162 / -03162



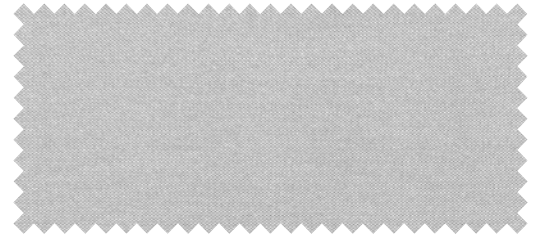
-01184 / -03184



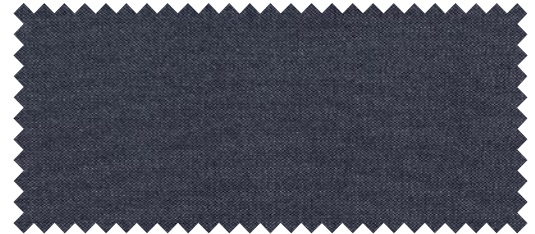
-01650 / -03650



-01684 / -03684



-01311 / -03311



-01333 / -03333

Erläuterung der Baustoffklassen B1, M1, BS, EN, EN* und NFPA unter gerriets.com.

Informations concernant les normes de feu B1, M1, BS, EN, EN* et NFPA, consulter notre site gerriets.com.

For explanation of flame retardant standards B1, M1, BS, EN, EN* and NFPA, please go to gerriets.com.

B1 = DIN 4102 B1
M1 = M1
BS = BS 5867

EN = DIN EN 13501-1
EN* = DIN EN 13773
NFPA = NFPA 701

GERRIETS WORLDWIDE

Gerriets GmbH

HEADQUARTERS
gerriets.com

Gerriets S. A. R. L.

FRANCE
gerriets.fr

Gerriets International Inc.

USA
gerriets.us

Gerriets Great Britain Ltd.

gerriets.co.uk

Gerriets Austria CEE GmbH

gerriets.at

Gerriets Sp. z o.o.

POLAND
gerriets.pl

Gerriets España S. L.

gerriets.es

Gerriets Belgique

Gerriets SARL
gerriets.be

Gerriets Nederland

gerriets.nl

Gerriets Italia

gerriets.it

Gerriets Hellas

gerriets.gr

Gerriets Turkey

gerriets.com/tr

Gerriets Slovenija

gerriets.si

Gerriets Croatia

Gerriets Slovenija
gerriets.hr

Gerriets Hungária

gerriets.hu

Gerriets Bulgaria

gerriets.bg

Gerriets Korea Co. Ltd.

gerriets.com/kr

Gerriets South Africa

gerriets.co.za

Gerriets Brasil

gerriets.com/br

Gerriets Czech Republic

gerriets.cz

Gerriets Slovakia

gerriets.cz

Gerriets Taiwan

gerriets.com

