

D Tanz-, Event- & Messebeläge

VARIO UNI

F Tapis de danse, design & expo

VARIO UNI

E Dance & Event Floors

VARIO UNI

! Bitte beachten: In der Darstellung der Muster als PDF-Datei kann es technisch bedingt zu Farbabweichungen kommen.

Attention : Photos non contractuelles.

Please note: Photos of samples shown in pdf-file may vary slightly in colour due to technical reasons.



VARIO UNI

PVC mit Mineralvlieseinlage.
Matte Oberfläche.
Stärke: 2 mm.
Stücklängen ca. 25 lfm.
17430 01995 schwarz:
Stücklängen ca. 15 lfm.
Nur in ganzen Rollen lieferbar.
Sonderfarben auf Anfrage.

VARIO UNI

PVC avec fibre minérale.
Surface mate.
Epaisseur : 2 mm.
Longueur des pièces env. 25 ml.
17430 01995 noir :
Longueur des pièces env. 15 ml.
Uniquement par rouleaux entiers.
Coloris spéciaux : sur demande.

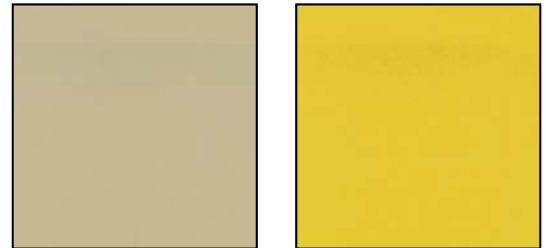
VARIO UNI

PVC with fiberglass inlay.
Matte surface.
Thickness: 0.08".
Piece lengths approx. 27.3 yds.
17430 01995 black:
Piece lengths approx. 16.4 yds.
Available in full rolls only.
Custom colours on request.

Art. / Réf.	Farben	Coloris	Colours	B1	M2	EN	EN*	GOST	↔ cm	ft/in	g/m²	lbs/yd²
17430 02010	beige	beige	beige	•	•				200	78"	1.300	2.4
17430 03060	gelb	jaune	yellow	•	•				200	78"	1.300	2.4
17430 03223	orange	orange	orange	•	•				200	78"	1.300	2.4
17430 04212	rot	rouge	red	•	•				200	78"	1.300	2.4
17430 04410	rubinrot	rouge rubis	ruby red	•	•				200	78"	1.300	2.4
17430 05855	pink	fuchsia	magenta	•	•				200	78"	1.300	2.4
17430 07303	grün	vert	green	•	•				200	78"	1.300	2.4
17430 07539	dunkelgrün	vert foncé	dark green	•	•				200	78"	1.300	2.4
17430 06115	horizontblau	bleu horizon	horizon blue	•	•				200	78"	1.300	2.4
17430 06152	capriblau	bleu capri	capri blue	•	•				200	78"	1.300	2.4
17430 06271	ultramarinblau	bleu outremer	ultramarine blue	•	•				200	78"	1.300	2.4
17430 06402	marineblau	bleu marine	navy blue	•	•				200	78"	1.300	2.4
17430 01001	signalweiß	blanc sécurité	signal white	•	•				200	78"	1.300	2.4
17430 01137	weiß	blanc	white	•	•				200	78"	1.300	2.4
17430 01217	platingrau	gris platine	platinum grey	•	•				200	78"	1.300	2.4
17430 01220	steingrau	gris pierre	stone grey	•	•				200	78"	1.300	2.4
17430 01240	mausgrau	gris souris	mouse grey	•	•				200	78"	1.300	2.4
17430 01571	eisengrau	gris fer	iron grey	•	•				200	78"	1.300	2.4
17430 01596	anthrazit	anthracite	anthracite	•	•				200	78"	1.300	2.4
17430 01991	schwarz	noir	black	•	•				200	78"	1.300	2.4
17430 01995	schwarz	noir	black	•	•				200	78"	1.300	2.4

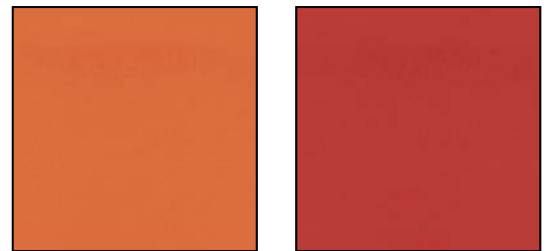


-01991 / -01995



-02010

-03060

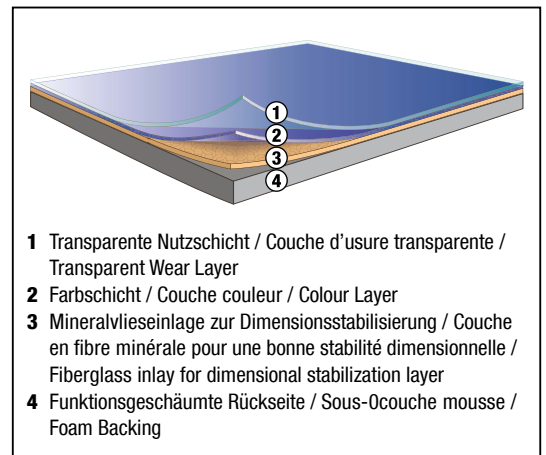


-03223

-04212

Eigenschaften / Données techniques / Specifications

Gesamtdicke / Epaisseur totale / Total Thickness	EN ISO 24346	2,00 mm
Nutzschichtdicke / Epaisseur couche d'usure / Wear Layer Thickness	EN ISO 24340	0,35 mm
Flächengewicht / Poids / Weight	EN ISO 23997	1.300 g/m²
Resteindruck / Impact résiduel / Residual Indentation	EN ISO 24343	0,20 mm
Haushaltschemikalienbeständigkeit / Résistance chimique au feu / Resistance to Household Chemicals	EN ISO 26987	✓
Rollstuhltest / Test en fauteuil roulant / Castor Chair Resistance	EN 425	✓
Formstabilität / Stabilité dimensionnelle / Dimensional Stability	EN ISO 23999	✓



Bodenaufbau / Construction du tapis / Layer Structure

Erläuterung der Baustoffklassen B1, M1, BS, EN, EN* und NFPA unter gerriets.com.

Informations concernant les normes de feu B1, M1, BS, EN, EN* et NFPA, consulter notre site gerriets.com.

For explanation of flame retardant standards B1, M1, BS, EN, EN* and NFPA, please go to gerriets.com.

B1 = DIN 4102 B1
M1 = M1
BS = BS 5867
EN = DIN EN 13501-1

EN* = DIN EN 13773
NFPA = NFPA 701
GOST = KM2 GOST

Der Inhalt dieser Farbkarte entspricht dem Stand zum Zeitpunkt des Drucks.

Les informations contenues dans ce nuancier sont valables à la date de l'impression.

All information and colour specifications are valid at the time of printing.

Aktuellste Angaben entnehmen Sie bitte den entsprechenden Datenblättern auf unserer Internetseite.

Pour les mises à jour, consulter notre site internet.

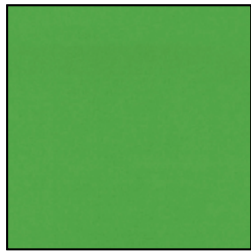
For latest product details please see the respective online data sheet.



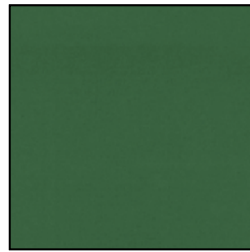
-04410



-05855



-07303



-07539



-06115



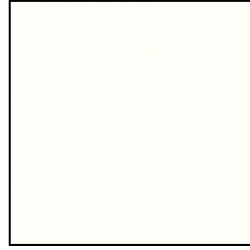
-06152



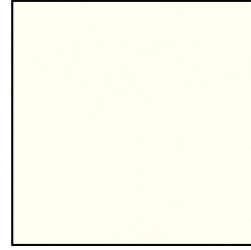
-06271



-06402



-01001



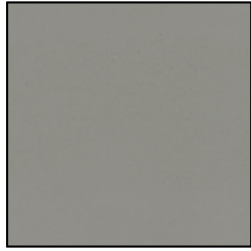
-01137



-01217



-01220



-01240



-01571



-01596



Photo: Brian Doherty / Rockin' Road to Dublin – USA Tour

GERRIETS WORLDWIDE

Gerriets GmbH

HEADQUARTERS
gerriets.com

Gerriets S. A. R. L.

FRANCE
gerriets.fr

Gerriets International Inc.

USA
gerriets.us

Gerriets Great Britain Ltd.

gerriets.co.uk

Gerriets Austria CEE GmbH

gerriets.at

Gerriets Sp. z o.o.

POLAND
gerriets.pl

Gerriets España S. L.

gerriets.es

Gerriets Belgique

Gerriets SARL
gerriets.be

Gerriets Nederland

gerriets.nl

Gerriets Italia

gerriets.it

Gerriets Hellas

gerriets.gr

Gerriets Turkey

gerriets.com/tr

Gerriets Slovenija

gerriets.si

Gerriets Croatia

Gerriets Slovenija
gerriets.hr

Gerriets Hungária

gerriets.hu

Gerriets Bulgaria

gerriets.bg

Gerriets Korea Co. Ltd.

gerriets.com/kr

Gerriets South Africa

gerriets.co.za

Gerriets Brasil

gerriets.com/br

Gerriets Czech Republic

gerriets.cz

Gerriets Slovakia

gerriets.cz

Gerriets Taiwan

gerriets.com

